

Пневмоцилиндр
00-000.06.26.26.00

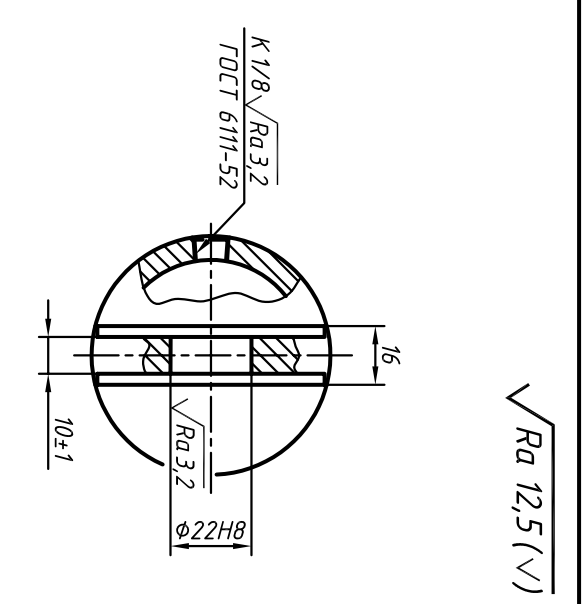
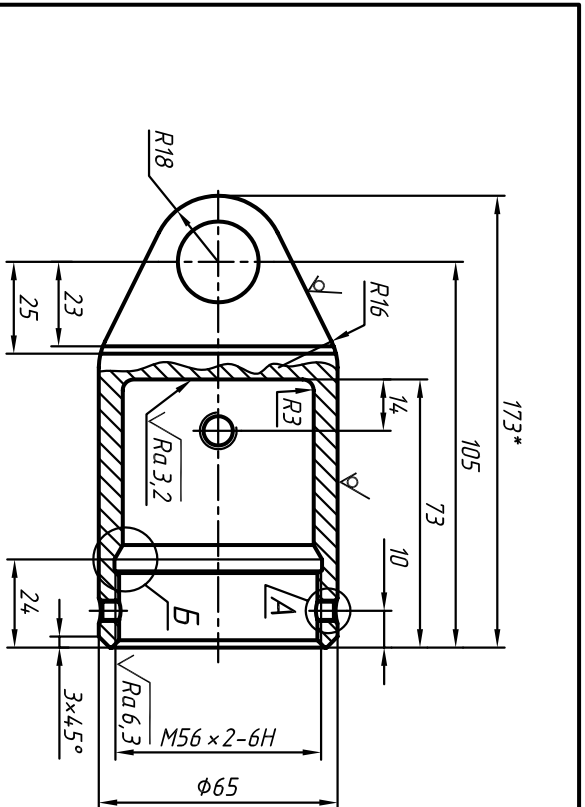
Пнемоцилиндр предназначен для передачи механизма воздушного поступательного движения. Шариковое стопорное устройство обеспечивает фиксацию этих механизмов в одном из крайних положений.

Стандартные изделия данной сборной единицы:

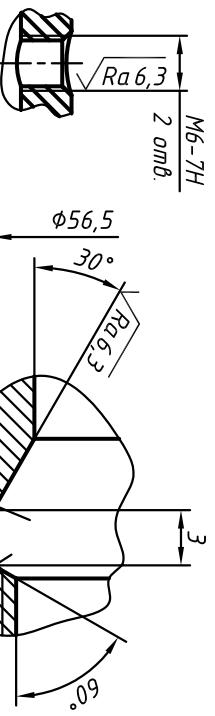
- поз 12 - винт М6-ВгХ5,10 ГОСТ 14.76-93 (4 шт.);
- поз 13 - гайка М2×1,25-6Н5 ГОСТ 5927-70 (1 шт.);
- поз 14 - 020-025-30-2-0 (2 шт.); поз 15 - 022-028-36-1-0 (2 шт.);
- поз 16 - 035-040-30-1-0 (2 шт.); поз 17 - 036-042-36-2-0 (1 шт.);
- поз 18 - 048-052-25-2-0 (1 шт.);
- поз 19 - 048-052-25-2-0 (1 шт.);
- поз 20 - 048-052-25-2-0 (1 шт.);
- поз 21 - подпружиненный шариковый ШИГ ГОСТ 3635-78 (1 шт.);
- поз 22 - пружина 4,10 ГОСТ 13766-86 (Н=30 мм, d=3 мм, D=28 мм)(1 шт.);
- поз 23 - V4N ГОСТ 3722-81 (4 шт.);
- поз 24 - шайба 2,18.02.См. 3 ГОСТ 6958-78;
- поз 25 - шайба 2,50.02.См. 3 ГОСТ 6958-78;
- поз 26 - шайба 12.02.См. 3 ГОСТ 13463-77;
- поз 27 - штифт 4,6×8 ГОСТ 3128-70;
- поз 28 - прокладки ввертной 6-22 ГОСТ 13969-74 (2 шт.).

Шток 1 в сборе с пружинкой 22, поршнем 2, уплотнительными кольцами 14, 16, 20, кольцом 11 с двумя полукольцами 10 и шайбой 24 (крупяные шайбы) осуществляется кернением полукольца в пяти точках, впадалась в цилиндр 3 со стороны вытравленной фаски под углом 60°. Предварительно четыре шарика 23 закаливаются в масле d=6 мм поршня 2. В отверстие d=4,2 мм цилиндра 3 устанавливаются кольца 8 и втулки 9, зафиксированные штифтом 27, наждабават шайбу 25, надевает кольцо 18 и закрывает крышкой 4, в прорезину камерой впадал подшпикник 21. С другой стороны цилиндра впадалась втулка 5 с уплотнительными кольцами 15, 17, 19 и закрывается гайкой 7. Стопорные гайки 7 и крышки 4 осуществляется вилками 12. В отверстие М12×1,25-6Н штока 1 ввернула пружинку 6 и зафиксировала гайкой 13 и шайбой 26. В исходном положении шток 1 зафиксирован шариковым стопором (дет. 8, 11, 24). Сжатый воздух через верхний штифтер 28 поступает в полость цилиндра под давлением поршня. Поршень, перемещаясь вниз, сжимает пружину и отбрасывает шарик стопора Шарик, скользя по скосу кольца 8, уплотняется Шарик, захват за кольцо 8, стопорит шток в исходном положении. Все фаски для вытравки метрической резьбы выполнены по ГОСТ 10549-80 и на чертежах не указаны.

Шток 1 в сборе с пружинкой 22, поршнем 2, уплотнительными кольцами 14, 16, 20, кольцом 11 с двумя полукольцами 10 и шайбой 24 (крупяные шайбы) осуществляется кернением полукольца в пяти точках, впадалась в цилиндр 3 со стороны вытравленной фаски под углом 60°. Предварительно четыре шарика 23 закаливаются в масле d=6 мм поршня 2. В отверстие d=4,2 мм цилиндра 3 устанавливаются кольца 8 и втулки 9, зафиксированные штифтом 27, наждабават шайбу 25, надевает кольцо 18 и закрывает крышкой 4, в прорезину камерой впадал подшпикник 21. С другой стороны цилиндра впадалась втулка 5 с уплотнительными кольцами 15, 17, 19 и закрывается гайкой 7. Стопорные гайки 7 и крышки 4 осуществляется вилками 12. В отверстие М12×1,25-6Н штока 1 ввернула пружинку 6 и зафиксировала гайкой 13 и шайбой 26. В исходном положении шток 1 зафиксирован шариковым стопором (дет. 8, 11, 24). Сжатый воздух через верхний штифтер 28 поступает в полость цилиндра под давлением поршня. Поршень, перемещаясь вниз, сжимает пружину и отбрасывает шарик стопора Шарик, скользя по скосу кольца 8, уплотняется Шарик, захват за кольцо 8, стопорит шток в исходном положении. Все фаски для вытравки метрической резьбы выполнены по ГОСТ 10549-80 и на чертежах не указаны.

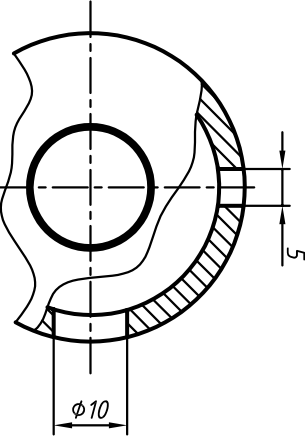
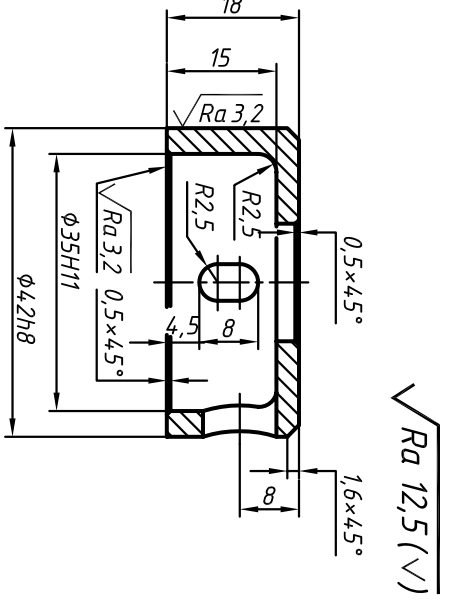


А (2,5:1) B (5:1)



- 1 НРСэ 40...45
- 2 Н14, Н14, ±IT14/2
- 3 *Размер для справки.

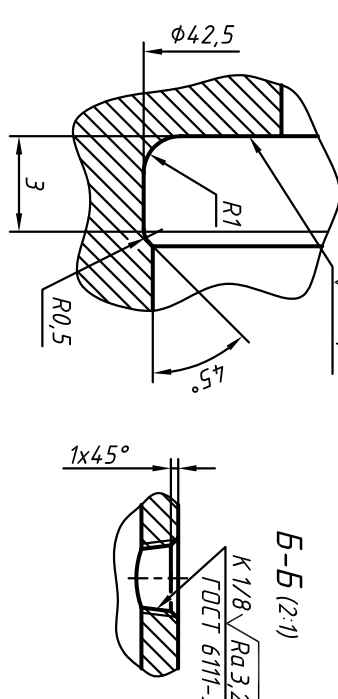
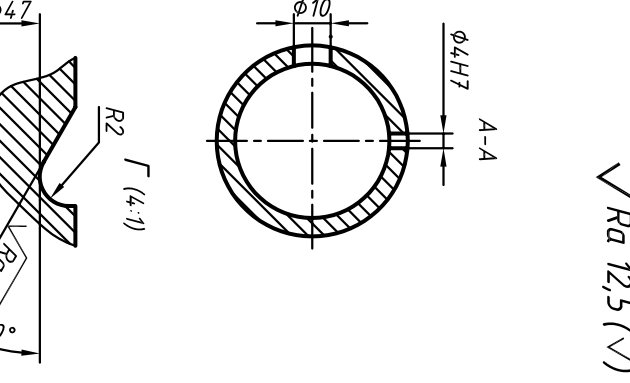
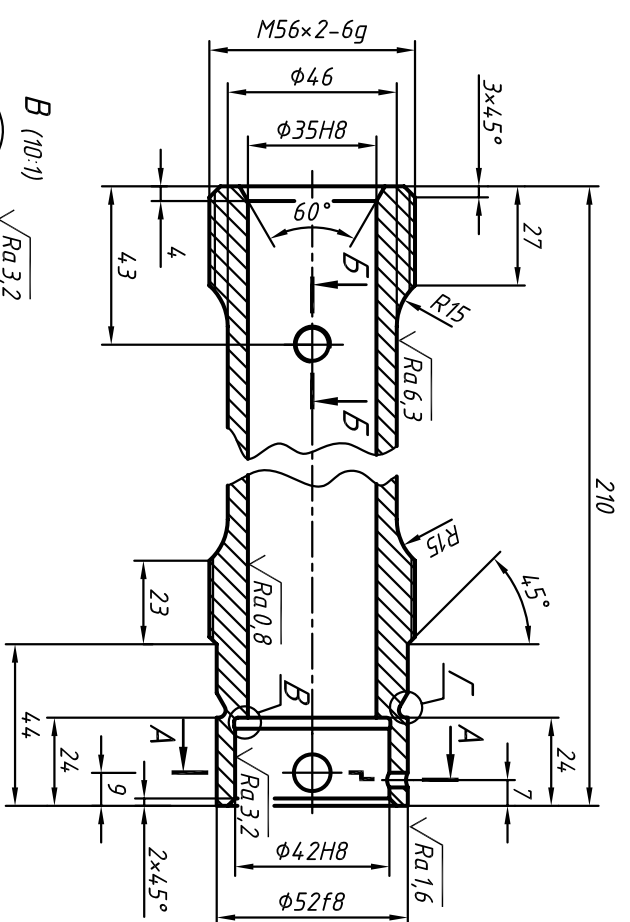
00-000.06.26.26.04			
Крышка			
Материал	Сталь 33ХС	ГОСТ 4543-71	1:1
Лист	Листов	Листов	1
Исполн.	Провер.	Утверд.	1
Штук	Штук	Штук	1



- 1 НРСэ 40...45
- 2 Н14, Н14, ±IT14/2

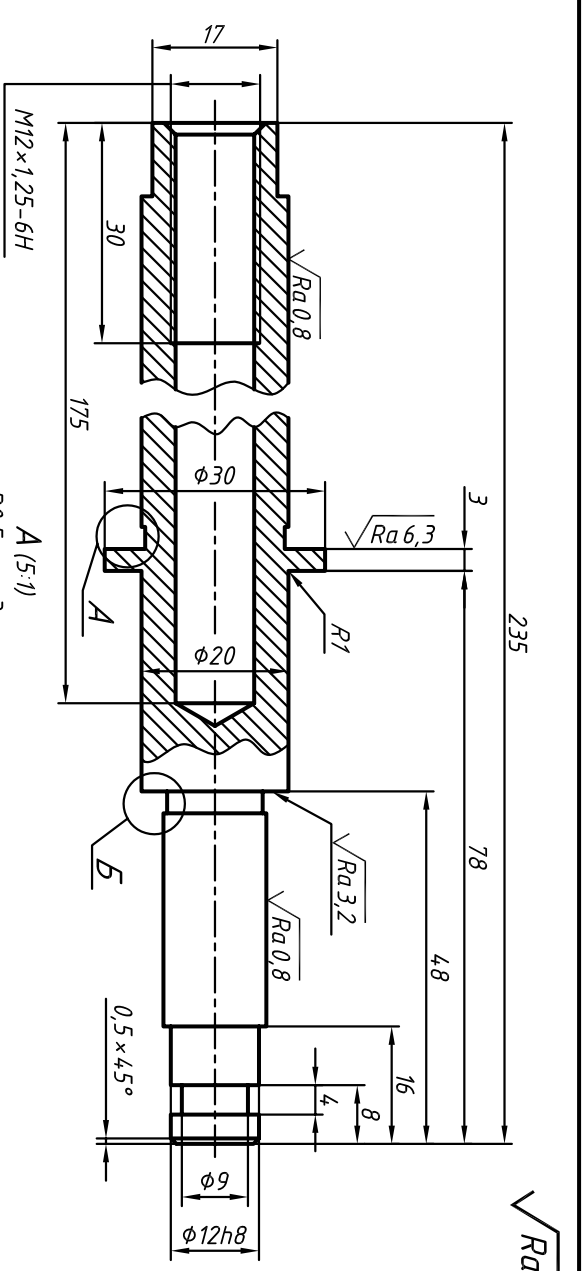
00-000.06.26.26.09			
Втулка			
Материал	Сталь 33ХС	ГОСТ 4543-71	2:1
Лист	Листов	Листов	1
Исполн.	Провер.	Утверд.	1
Штук	Штук	Штук	1

√ Ra 12,5 (V)



- 1 НРСэ 40...45
- 2 Н14, Н14, ±IT14/2

00-000.06.26.26.03			
Цилиндр			
Материал	Сталь 33ХС	ГОСТ 4543-71	1:1
Лист	Листов	Листов	1
Исполн.	Провер.	Утверд.	1
Штук	Штук	Штук	1



- 1 НРСэ 40...45
- 2 Н14, Н14, ±IT14/2

00-000.06.26.26.01			
Шток			
Материал	Сталь 33ХС	ГОСТ 4543-71	2:1
Лист	Листов	Листов	1
Исполн.	Провер.	Утверд.	1
Штук	Штук	Штук	1

√ Ra 12,5 (V)

