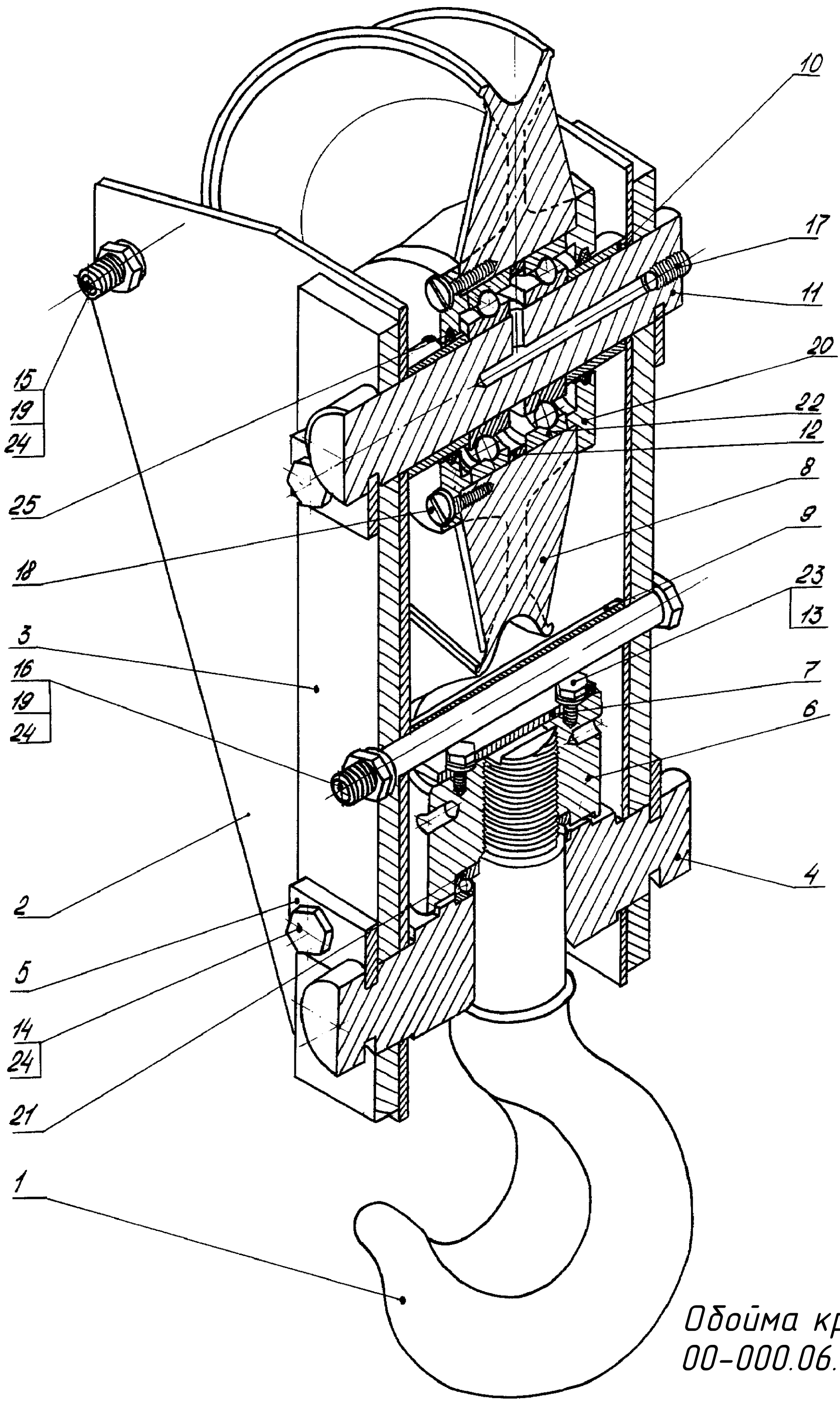
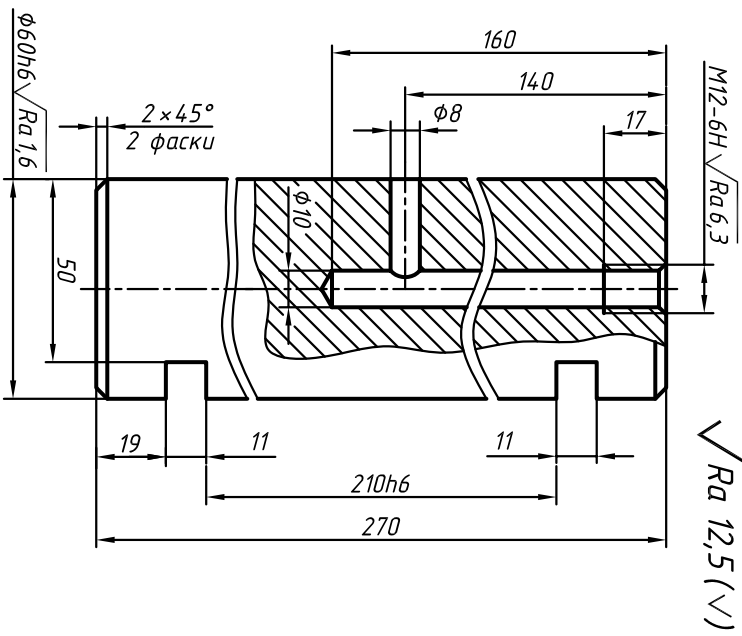


70



Обойма крюка
00-000.06.23.23.00



| | | | | | |
|------------|------|----------|-------|------|----------|
| Изм. | Лист | № док-м. | Полн. | Лист | Классиф. |
| Разработ. | | | | | |
| Провер. | | | | | |
| Т. констр. | | | | | |
| Н. констр. | | | | | |
| Удобр. | | | | | |

00-000.06.23.23.11

Ось

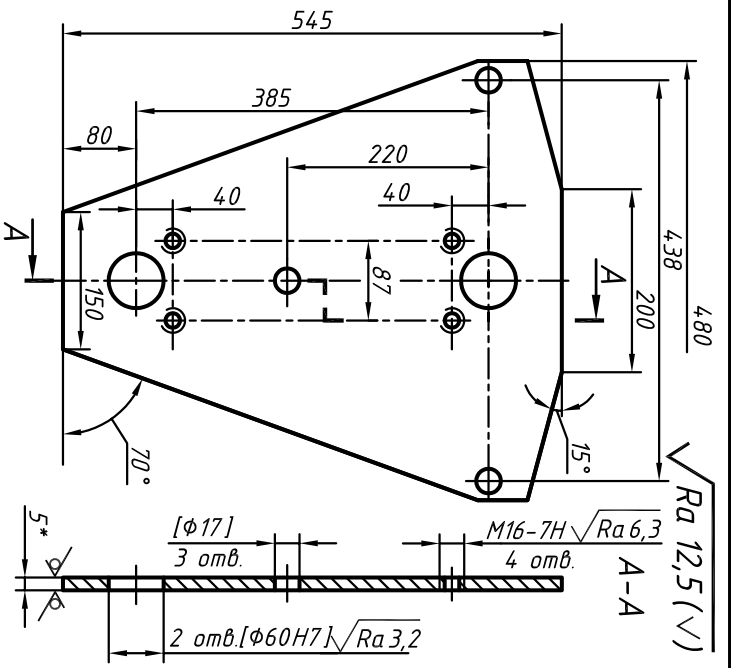
Сталь 45
ГОСТ 1050-88

1:1

Капурдага

Формат А4

H14, вараб h14, ±IT14/2



| | | | | | |
|------------|------|----------|-------|------|----------|
| Изм. | Лист | № док-м. | Полн. | Лист | Классиф. |
| Разработ. | | | | | |
| Провер. | | | | | |
| Т. констр. | | | | | |
| Н. констр. | | | | | |
| Удобр. | | | | | |

00-000.06.23.23.02

Щека

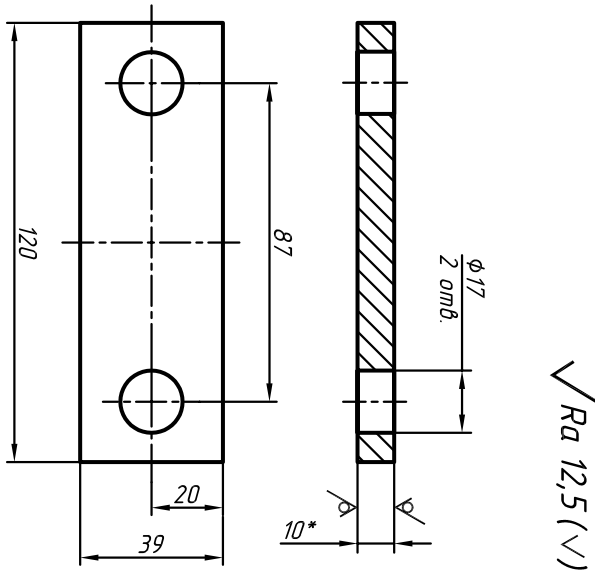
Б-ПН-5 ГОСТ 19903-74
Лист См3 4 ГОСТ 14637-89

1:4

Капурдага

Формат А4

1. Обработку по размерам в квадратных скобках производить совместно с дет. поз. 03.
2. Детали применять совместно.
3. H14, ±IT14/2.
4. *Размер для справок.



| | | | | | |
|------------|------|----------|-------|------|----------|
| Изм. | Лист | № док-м. | Полн. | Лист | Классиф. |
| Разработ. | | | | | |
| Провер. | | | | | |
| Т. констр. | | | | | |
| Н. констр. | | | | | |
| Удобр. | | | | | |

00-000.06.23.23.05

Осдержатель

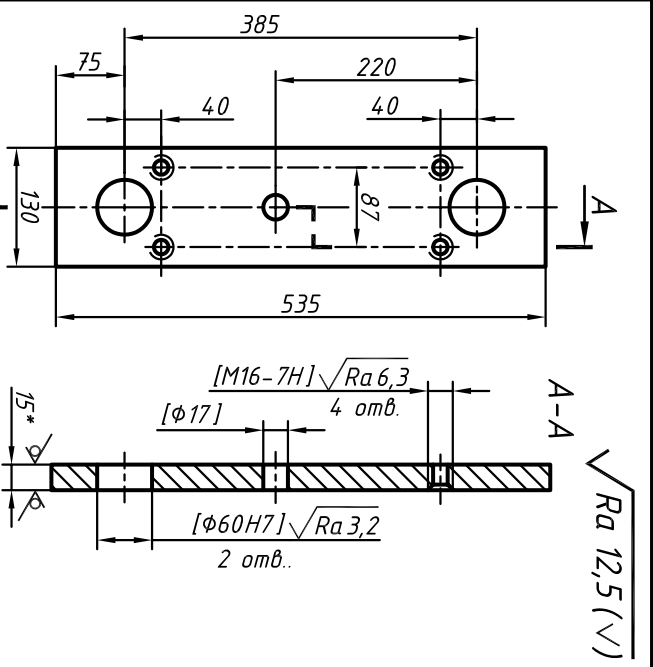
Б-ПН-10 ГОСТ 19903-74
Лист См3 4 ГОСТ 14637-89

1:1

Капурдага

Формат А4

1. H14, ±IT14/2.
2. *Размер для справок.



| | | | | | |
|------------|------|----------|-------|------|----------|
| Изм. | Лист | № док-м. | Полн. | Лист | Классиф. |
| Разработ. | | | | | |
| Провер. | | | | | |
| Т. констр. | | | | | |
| Н. констр. | | | | | |
| Удобр. | | | | | |

00-000.06.23.23.03

Лист

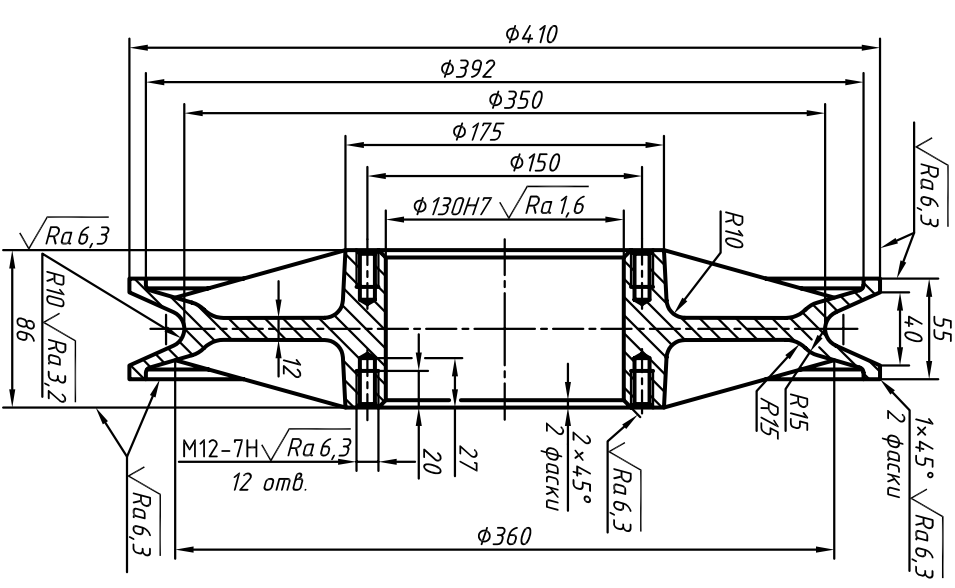
Б-ПН-15 ГОСТ 19903-74
Лист См3 4 ГОСТ 14637-89

1:4

Капурдага

Формат А4

1. Обработку по размерам в квадратных скобках производить совместно с дет. поз. 02.
2. Детали применять совместно.
3. H14, ±IT14/2.
4. *Размер для справок.



| | | | | | |
|------------|------|----------|-------|------|----------|
| Изм. | Лист | № док-м. | Полн. | Лист | Классиф. |
| Разработ. | | | | | |
| Провер. | | | | | |
| Т. констр. | | | | | |
| Н. констр. | | | | | |
| Удобр. | | | | | |

00-000.06.23.23.08

Блок

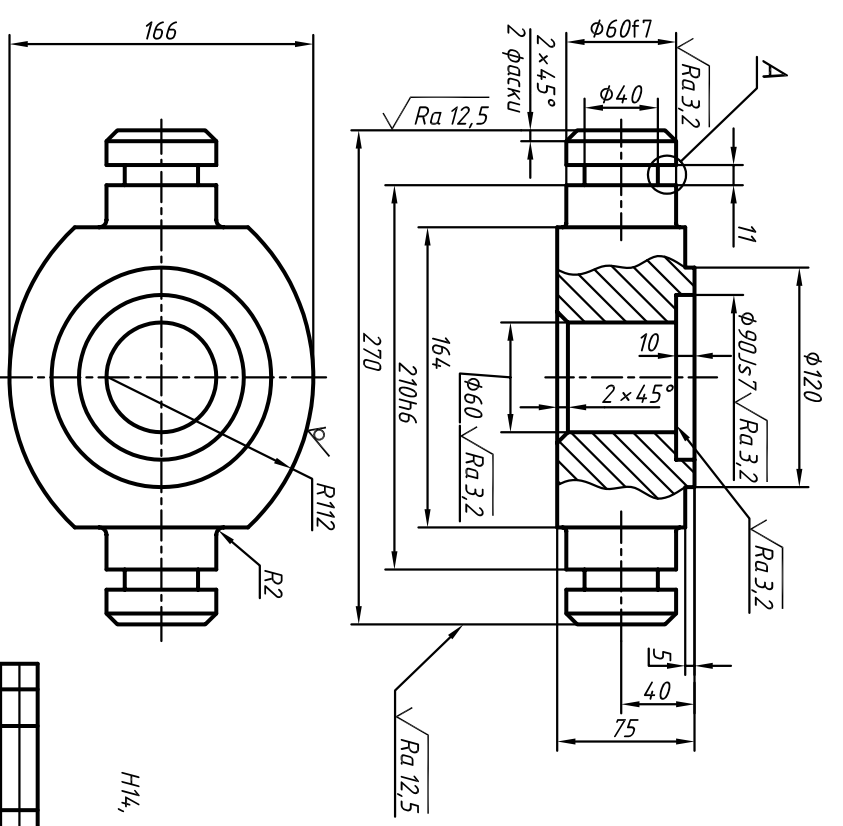
СЧ25 ГОСТ 1412-85

1:2.5

Капурдага

Формат А3

1. Неукрепленные литевые радиусы 2 ... 4 мм.
2. Формовочные уклоны 3°...5°.
3. H14, h14, ±IT14/2.



| | | | | | |
|------------|------|----------|-------|------|----------|
| Изм. | Лист | № док-м. | Полн. | Лист | Классиф. |
| Разработ. | | | | | |
| Провер. | | | | | |
| Т. констр. | | | | | |
| Н. констр. | | | | | |
| Удобр. | | | | | |

00-000.06.23.23.04

Траверса

См5 ГОСТ 380-2005

1:2

Капурдага

Формат А3

H14, h14, ±IT14/2.