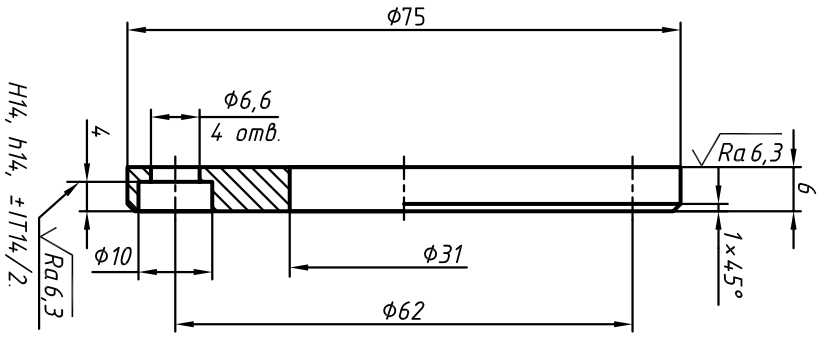


Пневмоцилиндр
00-0000.06.22.22.00

Пневмоцилиндр 00-000.06.22.22.00

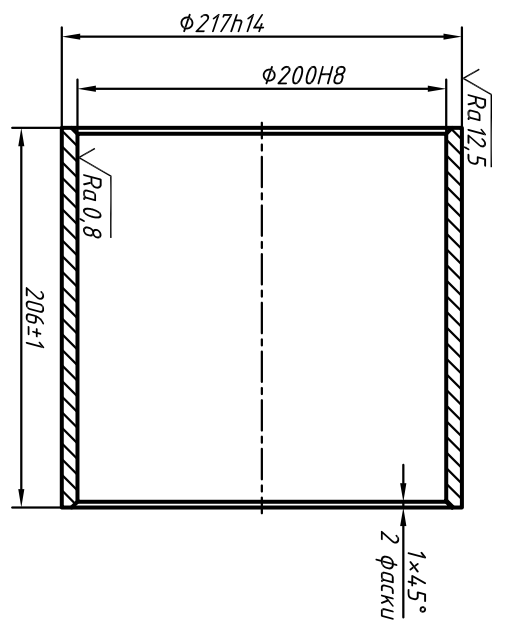
Пневмоцилиндр предназначен для преобразования энергии сжатого воздуха в поступательное перемещение штока.
 В данной сборочной единице используются следующие стандартные изделия:
 поз. 13 - винт М6-8g×12,56 ГОСТ 14,91-80 (16 шт.);
 поз. 14 - гайка М20-7Н-5 ГОСТ 5915-70 (1 шт.);
 поз. 16 - шайба 10,65Г ГОСТ 6402-70 (8 шт.);
 поз. 17 - шайба 20,65Г ГОСТ 6402-70 (1 шт.);
 поз. 5 - манжета 2-50-30-1 ГОСТ 14,896-84;
 поз. 11 - манжета 1-200-1 ГОСТ 6678-72.

На цилиндрические поверхности $\phi 170$ диска 9 надеваются манжеты 11, которые при помощи колец 10 и винтов 13 закрепляются на диске. Шток 3, скрепленный с диском 9 при помощи гайки 15 и шайбы 17, вставляется в отверстие $\phi 30$ крышки передней 1 и герметизируется при помощи кольца 6, манжеты 5, крышки 4 и винтов 13.
 Труба 8 с прокладками 7 надевается на выступы $\phi 200$ крышек передней 1 и задней 2 и закрепляется при помощи штифта 12, гаек 14, и шайб 16.
 При поступлении сжатого воздуха через центральное коническое резьбовое $Rc\frac{3}{8}$ -В отверстие крышки задней 2 в полость под диском 9 шток 3 перемещается вперед, совершая работу. При этом воздух из полости за диском выходит в атмосферу через коническое резьбовое отверстие $Rc\frac{3}{8}$ -В в крышке задней 1. При смене направления поступления воздуха осуществляется обратный ход поршня.
 Все фаски для выдренной метрической резьбы выполнены по ГОСТ 10549-80 и на чертежах деталей не указаны.



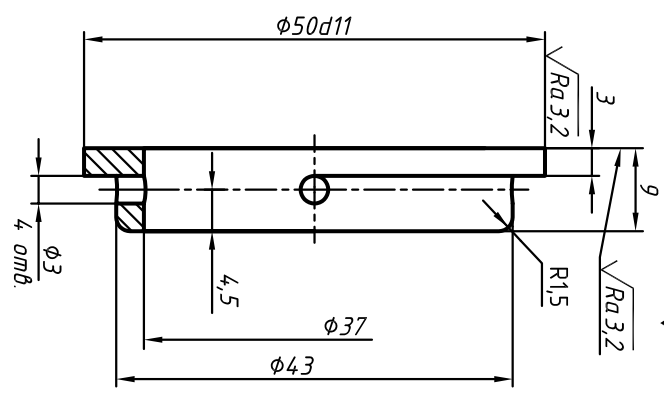
00-000.06.22.22.04	Лист	Масса	Материал
Крышка			2:1
Сталь 35 ГОСТ 1050-88	Лист	Листов	1
Н. констр.			
Этпб			

Труба 00-000.06.22.22.08



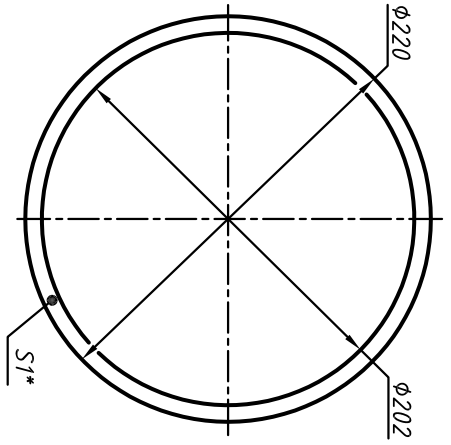
00-000.06.22.22.08	Лист	Масса	Материал
Труба			1:2
Труба 219х10 ГОСТ 8732-77 35Г ГОСТ 1050-88	Лист	Листов	1
Н. констр.			
Этпб			

Кольцо 00-000.06.22.22.06



00-000.06.22.22.06	Лист	Масса	Материал
Кольцо			2,5:1
Сталь 20 ГОСТ 1050-88	Лист	Листов	1
Н. констр.			
Этпб			

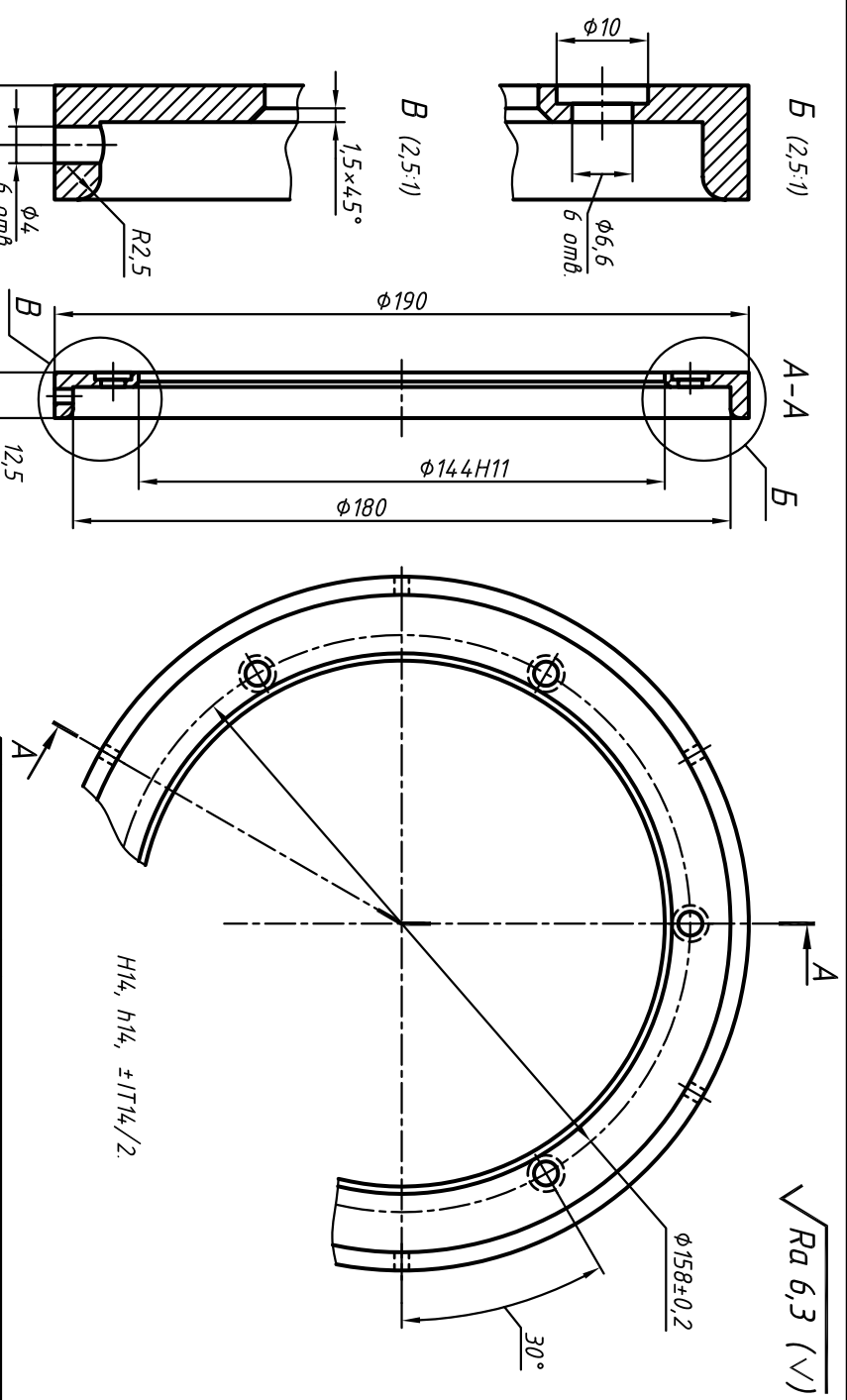
Прокладка 00-000.06.22.22.07



00-000.06.22.22.07	Лист	Масса	Материал
Прокладка			1:2
Картон прокладочный Б-10 ГОСТ 9347-74	Лист	Листов	1
Н. констр.			
Этпб			

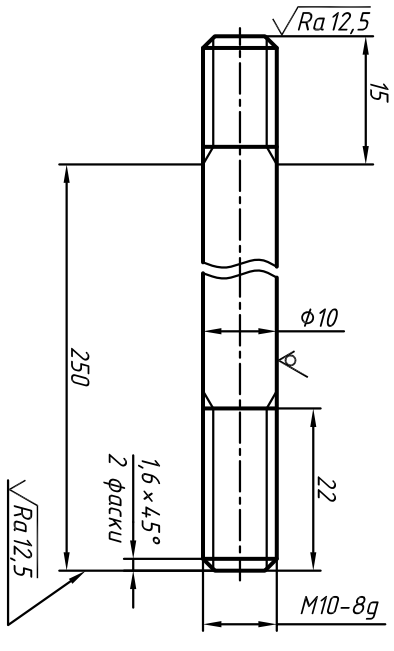
*Размер для справок.

Кольцо 00-000.06.22.22.10



00-000.06.22.22.10	Лист	Масса	Материал
Кольцо			1:1
Сталь 20 ГОСТ 1050-88	Лист	Листов	1
Н. констр.			
Этпб			

Шпилька 00-000.06.22.22.12



00-000.06.22.22.12	Лист	Масса	Материал
Шпилька			1:1
Ш-В ГОСТ 2590-88 35 ГОСТ 1050-88	Лист	Листов	1
Н. констр.			
Этпб			

h14, ±IT14/2.

