

Кондуктор перекидной  
00-000.06.01.01.00

Кондуктор перекидной 00-000.06.01.0100

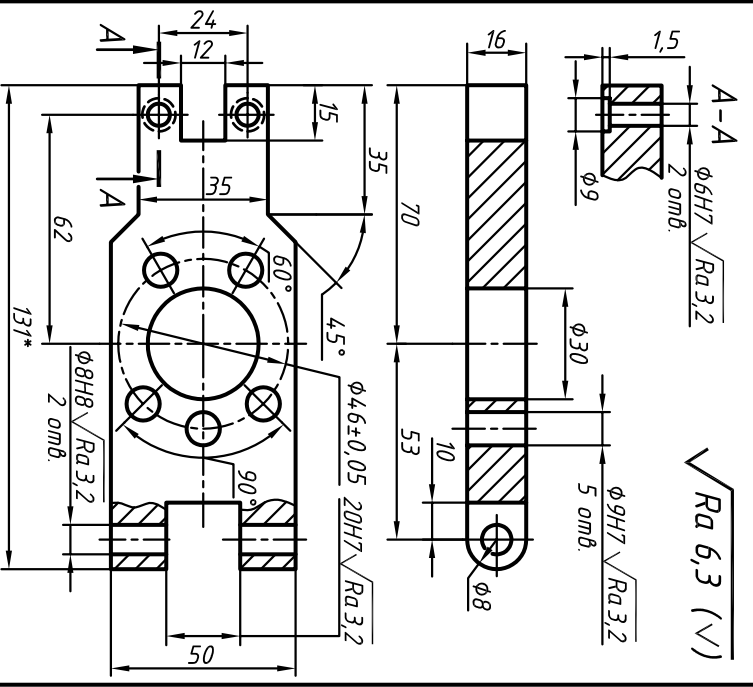
Перекидной кондуктор представляет собой приспособление для сверления отверстий через флишки 5 и 6 двух противоположных фланцев детали, установленной на валу 2 и закрепленной выстрельной шайбой 4 и гайкой 15. В состав кондуктора входят следующие стандартные изделия:

- поз 13 - болт М8-8g×60,36 ГОСТ 3033-79 (1 шт.);
- поз 14 - винт М6-8g×12,58 ГОСТ 14,91-80 16 шт.;
- поз 15 - гайка М10-7H,5 ГОСТ 5915-70 (1 шт.);
- поз 16 - гайка М10-7H,5 ГОСТ 5916-70 (1 шт.);
- поз 17 - шпилька М10-8g×40,58 ГОСТ 22038-76 (1 шт.);
- поз 18 - шпилька 4h6×18 ГОСТ 3128-70 (4 шт.);
- поз 19 - шпилька 6h6×40 ГОСТ 3128-70 (1 шт.);
- поз 20 - шпилька 6h6×50 ГОСТ 3128-70 (1 шт.).

На корпусе 1 выточены фланец ваза 2, на фланце корпуса установленная и выстругиваемая часть  $\phi 25$  центрируется обрабатываемая деталь. Лишта 3 при этом отжигивает. В базу 2 вворачивается шпилька 17 установленная нижней гайкой 16. На другой конец шпильки надвигается гайка 15. С помощью выстрельной шайбы 4 и гайки 15 обрабатываемая деталь жестко закрепляется в кондукторе, надвигнув на верхний торец детали шайбу 4. После установки и закрепления детали кондукторная лишта 3 подворачивается вверх шпилька 20 до горизонтального положения. Эластичные в лишту 3 опоры 7 движны при этом наклониваться на такие же опоры в корпусе 1. Отверстий болт 13 с гайкой 10, установленный на шпильке 19, наклонивается на лишту 3.

Через заперевываемые в лишту флишки 5 производят сверление пилы отверстий  $\phi 4$ , в верхнем фланце детали. Для сверления через флишки 6 четырех отверстий  $\phi 5$  в противоположном фланце детали необходимо, взять кондуктор за ручки (11, 12, 18), перекинуть его вместе с деталью на  $180^\circ$  и поставить на пилу 8. Просверлив отверстие, кондуктор снова подворачивают на  $180^\circ$  в прежнее положение, открывают и отключают лишту 3, осматривают гайку 15, снимают шайбу 4 и вынимают готовую деталь.

Все фаски для внутренней метрической резьбы выполнены по ГОСТ 10549-80 и на чертежах деталей не указаны.



- \*Размер для справок
- H14, h14, ±IT14/2

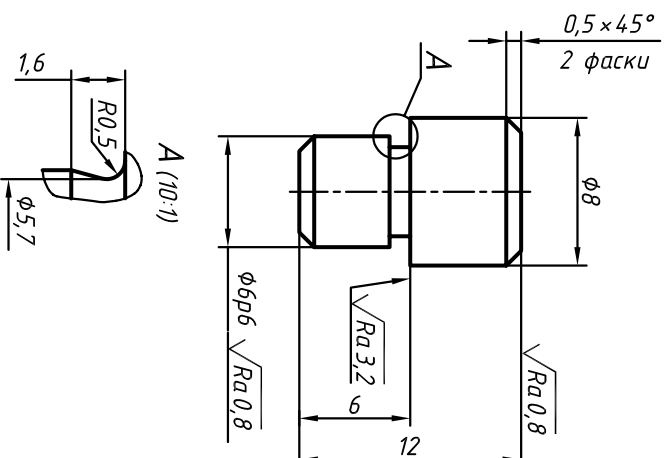
00-000.06.01.0103

Пластина

Сп5 ГОСТ 380-2005

Формат А4

√ Ra 6,3 (√)



- НРС3 55...60
- H14, ±IT14/2

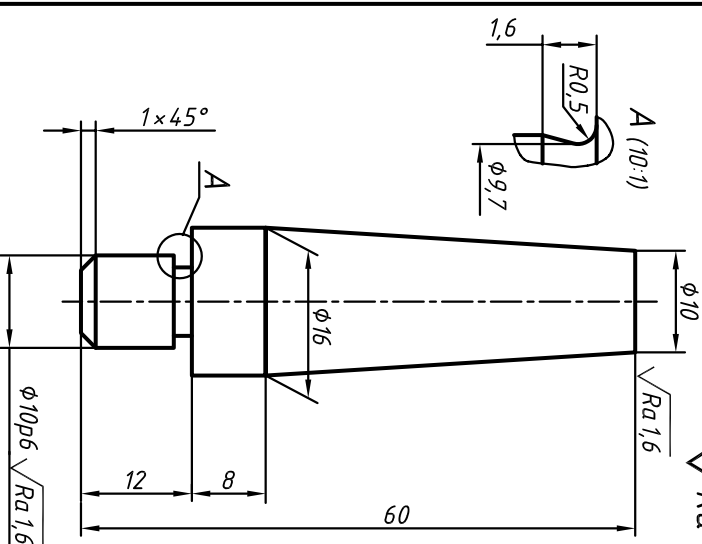
00-000.06.01.0107

Опора

Сталь У8А  
ГОСТ 1435-99

Формат А4

√ Ra 6,3 (√)



- НРС3 55...60
- H14, ±IT14/2

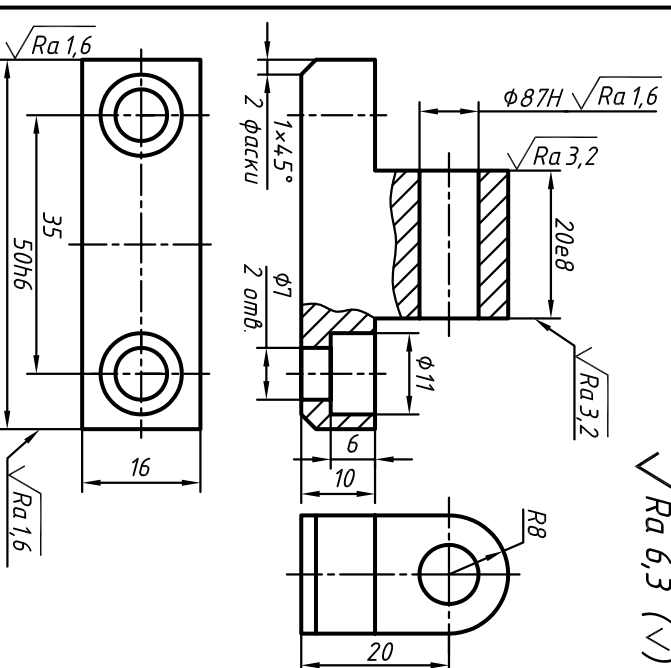
00-000.06.01.0108

Пята

Сталь У8А  
ГОСТ 1435-99

Формат А4

√ Ra 6,3 (√)



- НРС3 35...40
- H14, h14, ±IT14/2

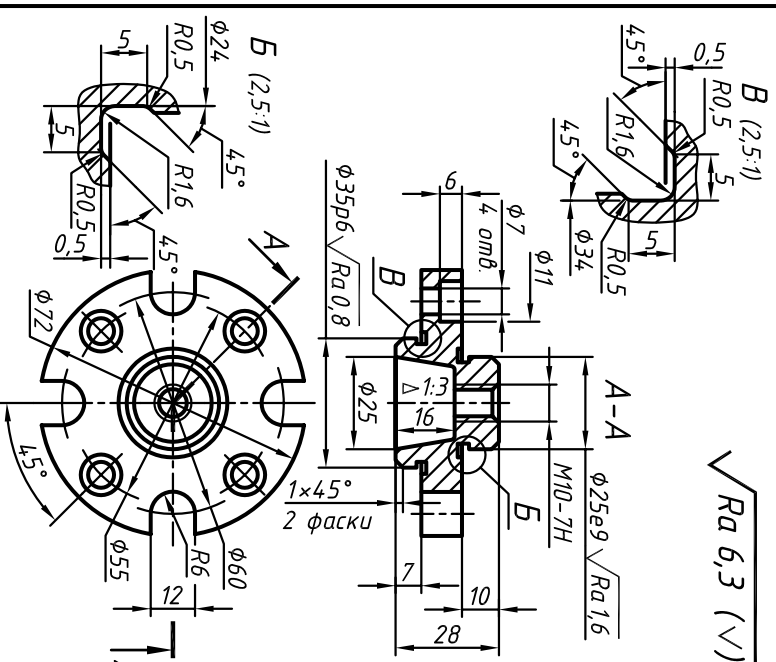
00-000.06.01.0109

Планика

Сталь 45  
ГОСТ 1050-88

Формат А4

√ Ra 6,3 (√)



- НРС3 30...35
- H14, h14, ±IT14/2

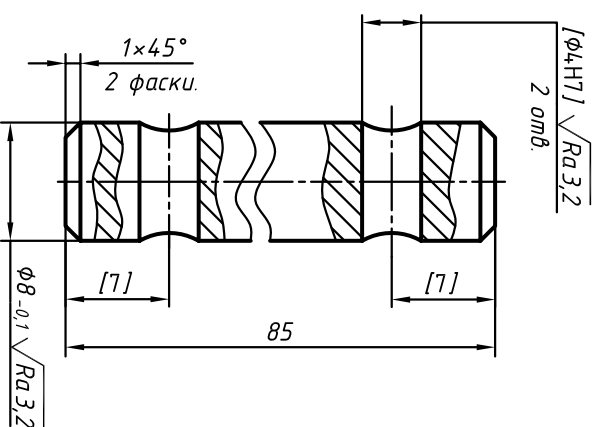
00-000.06.01.0102

База

Сталь 45  
ГОСТ 1050-88

Формат А4

√ Ra 6,3 (√)



- Обработку по размерам в квадратных скобках производить совместно с дет. 00-000.06.01.01.11
- Детали применять совместно.
- ±IT14/2

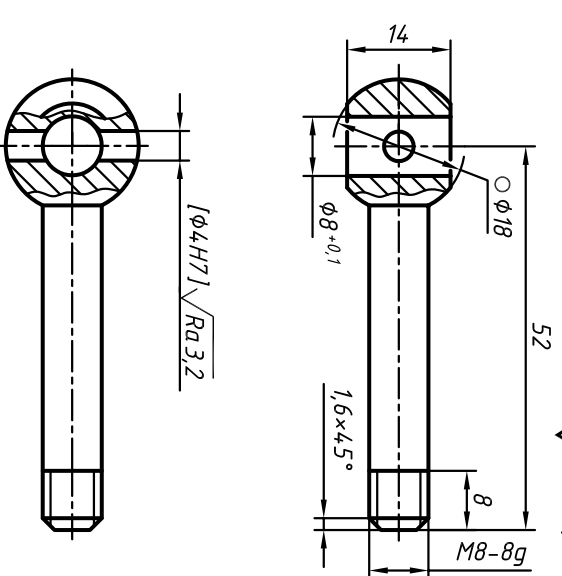
00-000.06.01.0112

Ось

Сп5 ГОСТ 380-2005

Формат А4

√ Ra 6,3 (√)



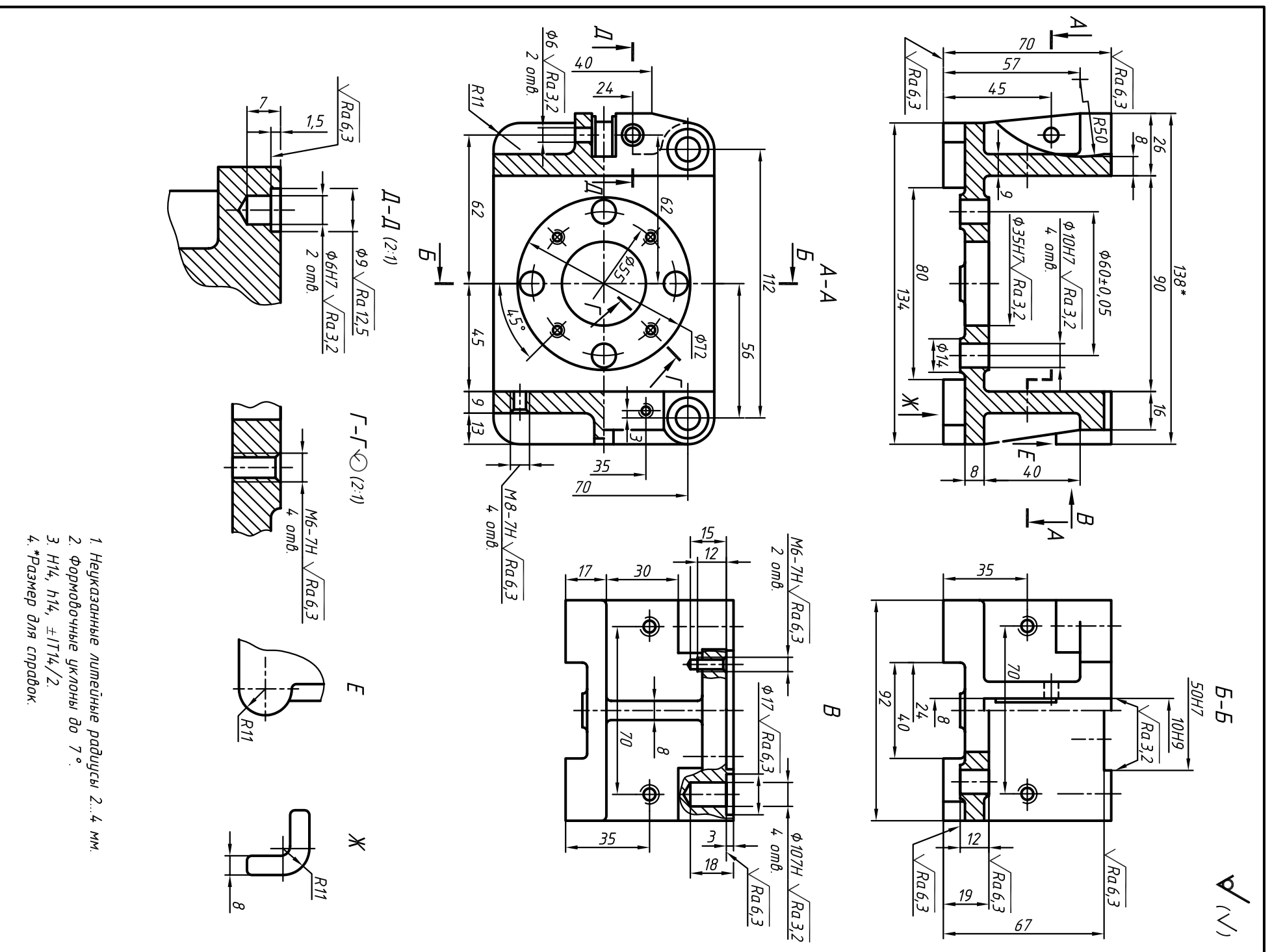
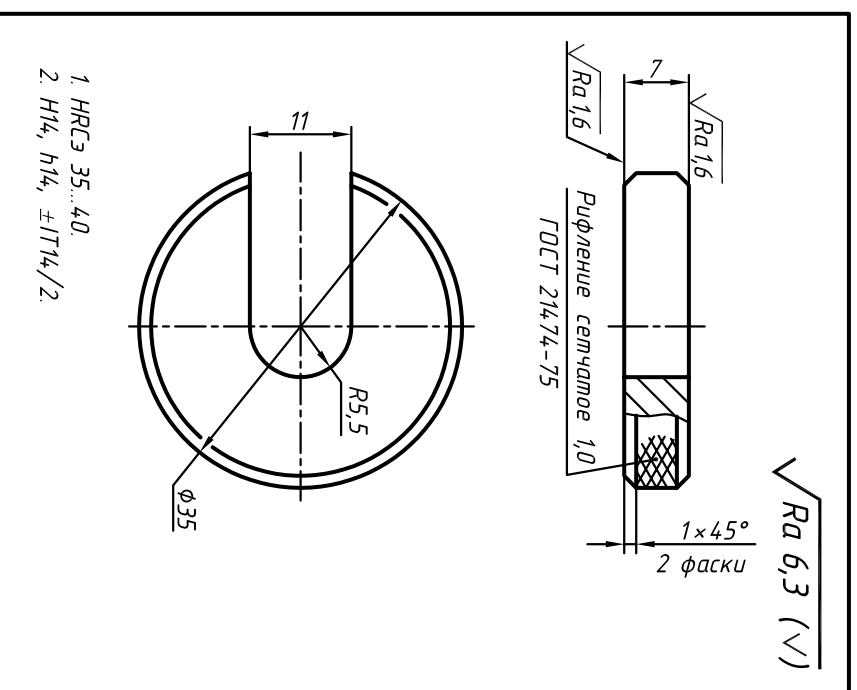
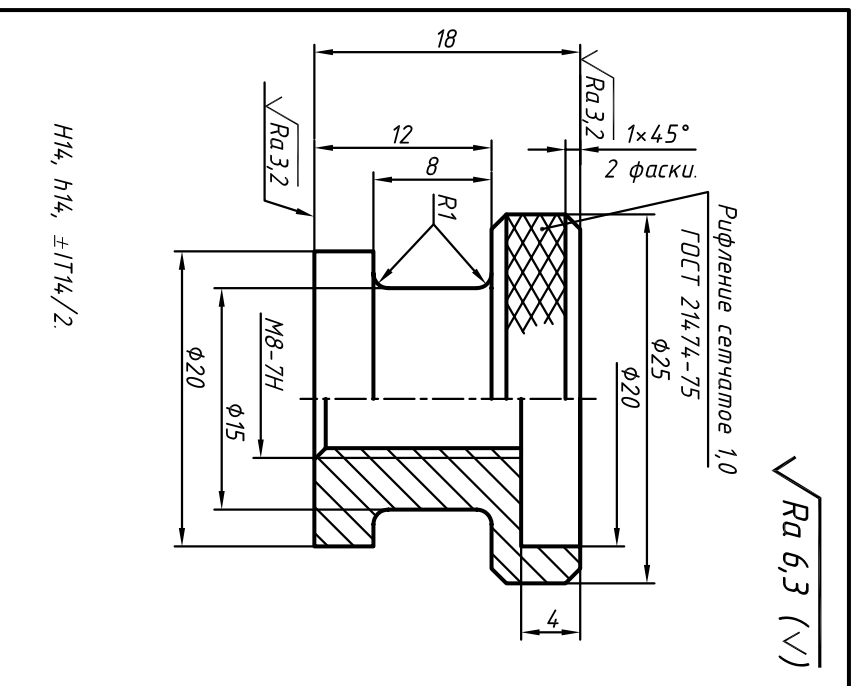
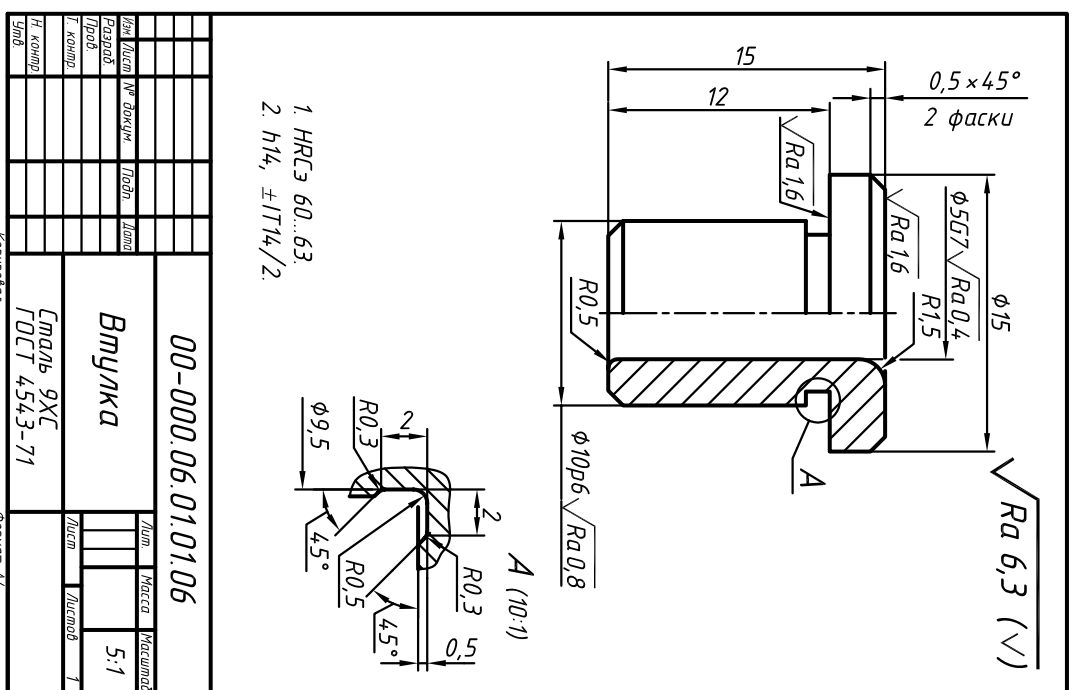
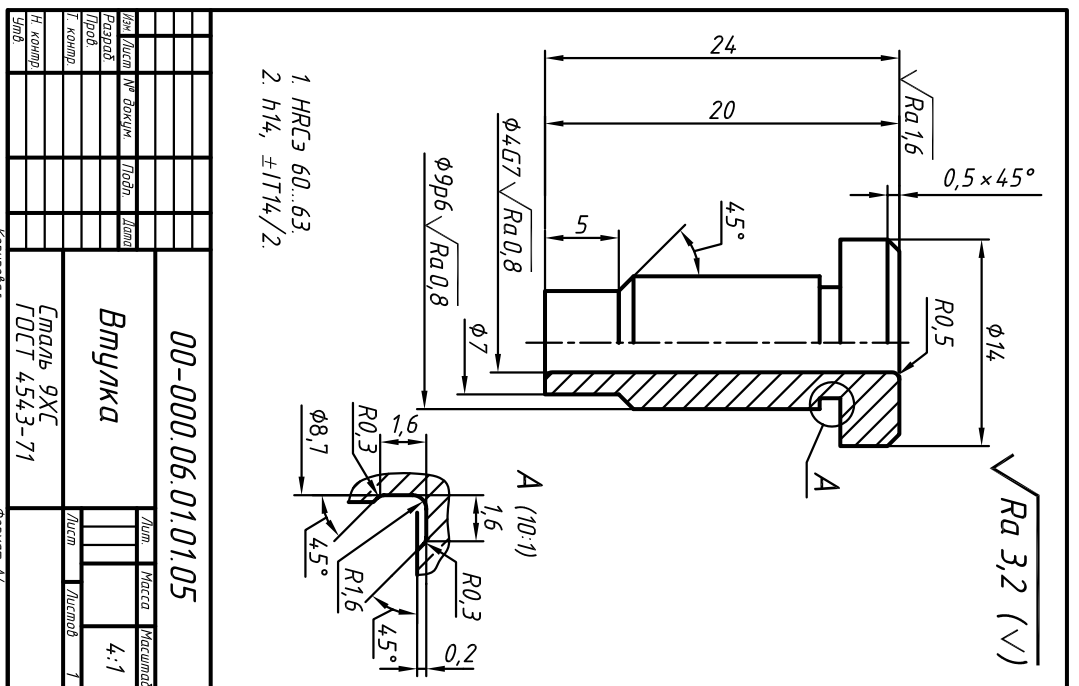
- Обработку по размерам в квадратных скобках производить совместно с дет. 00-000.06.01.01.12
- Детали применять совместно.
- H14, ±IT14/2

00-000.06.01.0111

Ручка

Сталь 45  
ГОСТ 1050-88

Формат А4



|          |        |             |         |       |       |          |
|----------|--------|-------------|---------|-------|-------|----------|
| Изм.     | Лист   | № докум.    | Подп.   | Датум | Масса | Изменено |
| Разработ | Провер | Технический | Инженер | 4:1   |       |          |
| Н.компр  | Листов | Листов      | Листов  | 1     |       |          |
| Умб      |        |             |         |       |       |          |

00-000.06.01.01.10

Втулка

Сталь 9ХС  
ГОСТ 4543-71

Формат А4

|          |        |             |         |       |       |          |
|----------|--------|-------------|---------|-------|-------|----------|
| Изм.     | Лист   | № докум.    | Подп.   | Датум | Масса | Изменено |
| Разработ | Провер | Технический | Инженер | 2,5:1 |       |          |
| Н.компр  | Листов | Листов      | Листов  | 1     |       |          |
| Умб      |        |             |         |       |       |          |

00-000.06.01.01.04

Втулка

Сталь 9ХС  
ГОСТ 4543-71

Формат А4

|          |        |             |         |       |       |          |
|----------|--------|-------------|---------|-------|-------|----------|
| Изм.     | Лист   | № докум.    | Подп.   | Датум | Масса | Изменено |
| Разработ | Провер | Технический | Инженер | 1:1   |       |          |
| Н.компр  | Листов | Листов      | Листов  | 1     |       |          |
| Умб      |        |             |         |       |       |          |

00-000.06.01.01.01

Корпус

Сталь 9ХС  
ГОСТ 4543-71

Формат А4