

Приспособление
00-000.06.14.14.00

Приспособление 00-000.06.14.00

Приспособление служит для последовательного пробивания двух отверстий $\phi 3,2$ мм в стальной пластинке толщиной 1,5 мм. В состав приспособления входят следующие стандартные изделия:

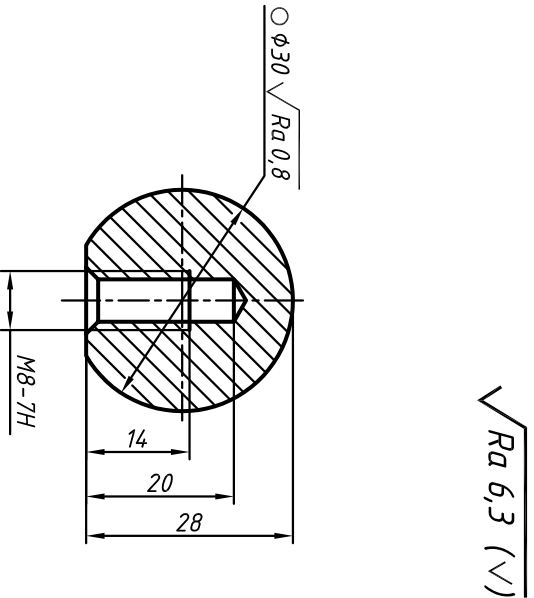
- поз. 12 - болт М10-Вг×30,58 ГОСТ 7798-70 (4 шт.);
- поз. 13 - шайба 2.10.01.сталь 10 ГОСТ 11371-78 (4 шт.);
- поз. 14 - штифт 5н6×25 ГОСТ 3128-70 (2 шт.);
- поз. 15 - штифт 10н6×30 ГОСТ 3128-70 (4 шт.);
- поз. 20 - штифт 10н6×40 ГОСТ 3128-70 (2 шт.).

Приспособление состоит из плиты 1 и двух крошмелей 2, 3, каждый из которых крепится к плите 1 с помощью двух диаметрально расположенных болтов 12, и фиксируется с помощью двух штифтов 15. В крошмели 3 имеется выступ, который служит упором для заготовки. В отверстие $\phi 24$ крошмелей 2 и 3 установлены стаканы 5 и вилки 7, которые являютя направляющими для пуансона 6.

Заготовка устанавливается на мапрлицу 4 до выступа на крошмели 3. Перечисленные упоры для заготовки являютя штифты 14, которые установлены на крошмелях 2 и 3.

Движение пуансона 6 обеспечивается последовательным вращением эксцентриков 10 вокруг оси (штифта) 16 с помощью дугоотки 18, 9). Возвращение пуансона в исходное положение осуществляется за счет силы сжатия пружины 11 и обратного движения эксцентрика 10.

Все фаски для выверенной шероховатости выполнены по ГОСТ 10549-80 и на чертежах детали не указаны.



Н14, н14, ±IT14/2.

00-000.06.14.14.08

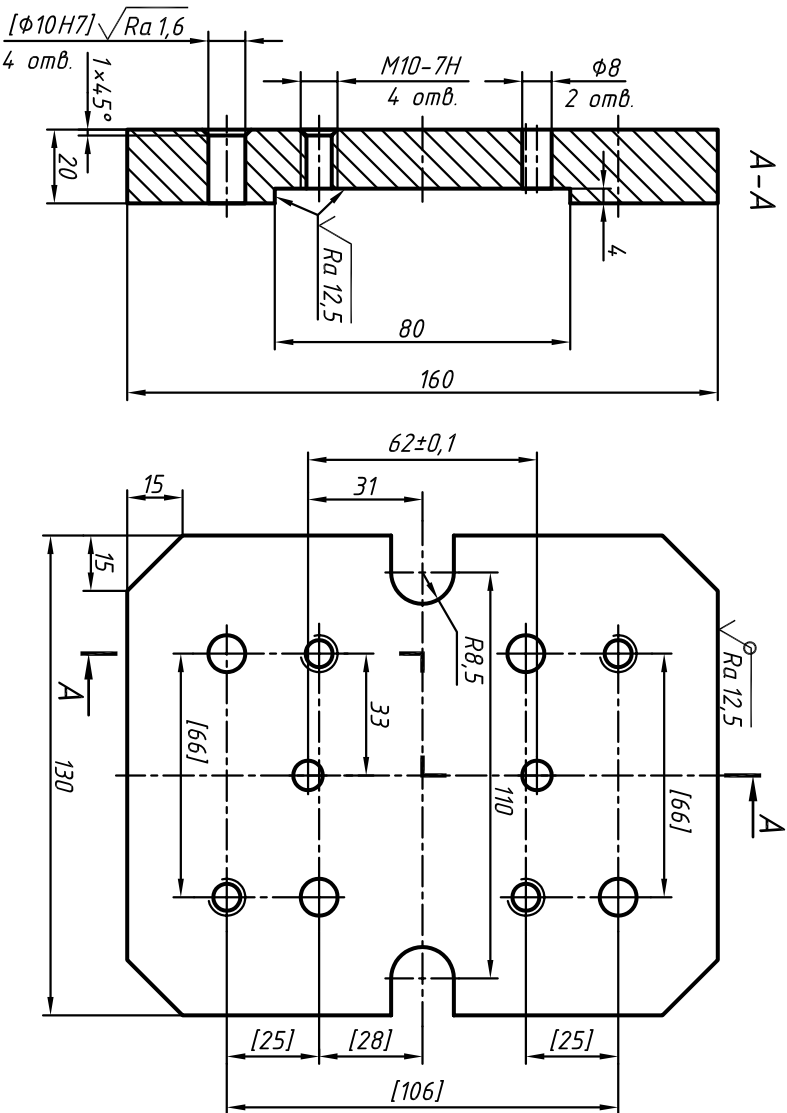
Рука

Изм.	Лист	№ докум.	Подп.	Дном.	Масса	Кусковой
Разработ.	Лист	Листов	Лист	Лист	Лист	Лист
Проф.	Лист	Лист	Лист	Лист	Лист	Лист
Т. констр.	Лист	Лист	Лист	Лист	Лист	Лист
Н. констр.	Лист	Лист	Лист	Лист	Лист	Лист
Штб.	Лист	Лист	Лист	Лист	Лист	Лист

См5 ГОСТ 380-2005

Копирейла

Формат А4



1. Обработать по размерам в квадратных скобках производить совместно с дет. поз. 02 и 03.
2. Детали применять совместно.
3. Н14, ±IT14/2.

00-000.06.14.14.01

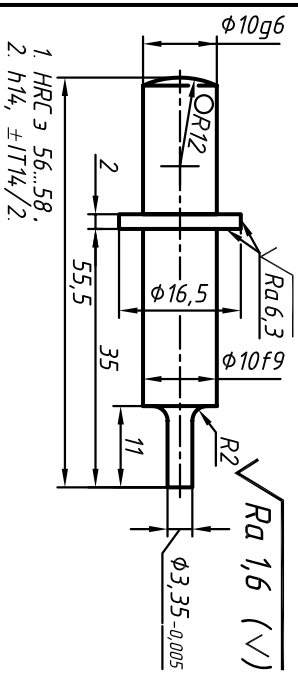
Плита

Изм.	Лист	№ докум.	Подп.	Дном.	Масса	Кусковой
Разработ.	Лист	Листов	Лист	Лист	Лист	Лист
Проф.	Лист	Лист	Лист	Лист	Лист	Лист
Т. констр.	Лист	Лист	Лист	Лист	Лист	Лист
Н. констр.	Лист	Лист	Лист	Лист	Лист	Лист
Штб.	Лист	Лист	Лист	Лист	Лист	Лист

См5 ГОСТ 380-2005

Копирейла

Формат А3



1. НРСЭ 56...58.
2. Н14, ±IT14/2.

00-000.06.14.14.06

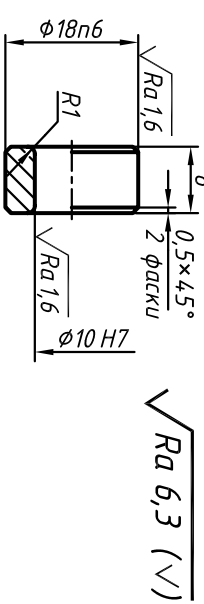
Пуансон

Изм.	Лист	№ докум.	Подп.	Дном.	Масса	Кусковой
Разработ.	Лист	Листов	Лист	Лист	Лист	Лист
Проф.	Лист	Лист	Лист	Лист	Лист	Лист
Т. констр.	Лист	Лист	Лист	Лист	Лист	Лист
Н. констр.	Лист	Лист	Лист	Лист	Лист	Лист
Штб.	Лист	Лист	Лист	Лист	Лист	Лист

Сталь Ч7А
ГОСТ 1435-99

Копирейла

Формат А5



1. НРСЭ 40...45.
2. ±IT14/2.

00-000.06.14.14.06

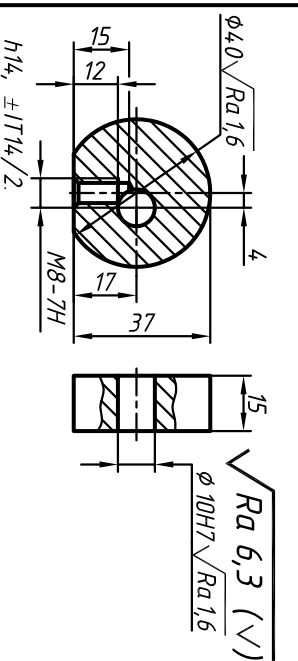
Вилка

Изм.	Лист	№ докум.	Подп.	Дном.	Масса	Кусковой
Разработ.	Лист	Листов	Лист	Лист	Лист	Лист
Проф.	Лист	Лист	Лист	Лист	Лист	Лист
Т. констр.	Лист	Лист	Лист	Лист	Лист	Лист
Н. констр.	Лист	Лист	Лист	Лист	Лист	Лист
Штб.	Лист	Лист	Лист	Лист	Лист	Лист

Сталь 45Х
ГОСТ 4543-71

Копирейла

Формат А5



1. Н14, ±IT14/2.

00-000.06.14.14.10

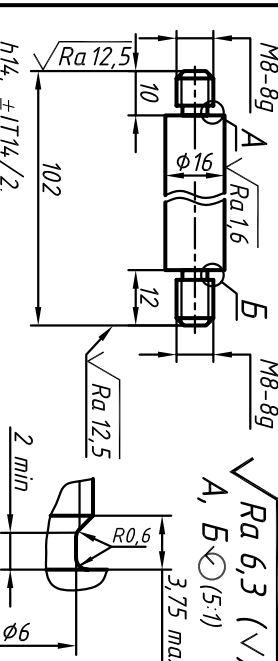
Эксцентрик

Изм.	Лист	№ докум.	Подп.	Дном.	Масса	Кусковой
Разработ.	Лист	Листов	Лист	Лист	Лист	Лист
Проф.	Лист	Лист	Лист	Лист	Лист	Лист
Т. констр.	Лист	Лист	Лист	Лист	Лист	Лист
Н. констр.	Лист	Лист	Лист	Лист	Лист	Лист
Штб.	Лист	Лист	Лист	Лист	Лист	Лист

См6 ГОСТ 380-2005

Копирейла

Формат А5



1. Н14, ±IT14/2.

00-000.06.14.14.09

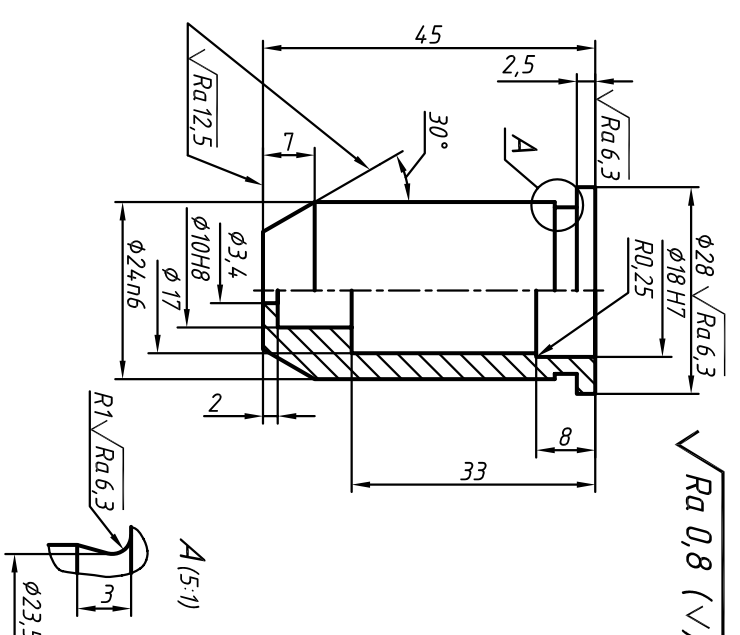
Рукоятка

Изм.	Лист	№ докум.	Подп.	Дном.	Масса	Кусковой
Разработ.	Лист	Листов	Лист	Лист	Лист	Лист
Проф.	Лист	Лист	Лист	Лист	Лист	Лист
Т. констр.	Лист	Лист	Лист	Лист	Лист	Лист
Н. констр.	Лист	Лист	Лист	Лист	Лист	Лист
Штб.	Лист	Лист	Лист	Лист	Лист	Лист

Сталь 35
ГОСТ 1050-88

Копирейла

Формат А5



1. НРСЭ 35...40.
2. Н14, н14, ±IT14/2.

00-000.06.14.14.05

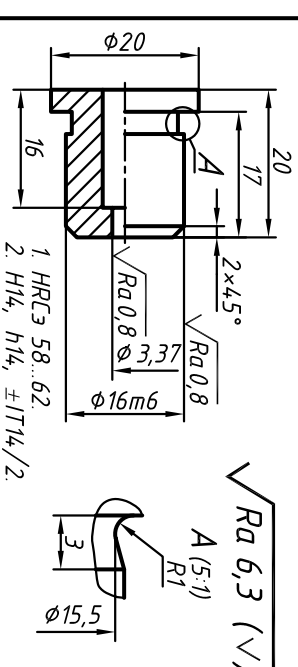
Стакан

Изм.	Лист	№ докум.	Подп.	Дном.	Масса	Кусковой
Разработ.	Лист	Листов	Лист	Лист	Лист	Лист
Проф.	Лист	Лист	Лист	Лист	Лист	Лист
Т. констр.	Лист	Лист	Лист	Лист	Лист	Лист
Н. констр.	Лист	Лист	Лист	Лист	Лист	Лист
Штб.	Лист	Лист	Лист	Лист	Лист	Лист

Сталь 40Х
ГОСТ 4543-71

Копирейла

Формат А4



1. НРСЭ 58...62.
2. Н14, н14, ±IT14/2.

00-000.06.14.14.04

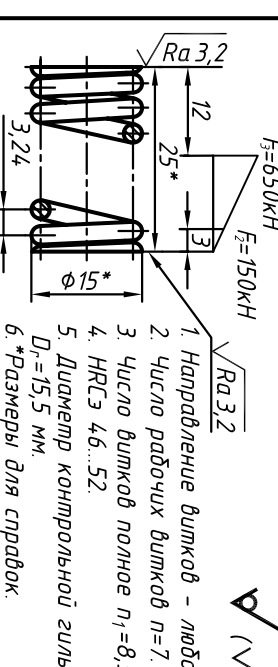
Мапрлица

Изм.	Лист	№ докум.	Подп.	Дном.	Масса	Кусковой
Разработ.	Лист	Листов	Лист	Лист	Лист	Лист
Проф.	Лист	Лист	Лист	Лист	Лист	Лист
Т. констр.	Лист	Лист	Лист	Лист	Лист	Лист
Н. констр.	Лист	Лист	Лист	Лист	Лист	Лист
Штб.	Лист	Лист	Лист	Лист	Лист	Лист

Сталь 45ХН
ГОСТ 4543-71

Копирейла

Формат А5



1. Направление витков - любое.
2. Число рабочих витков n=7.
3. Число витков полное n1=8,5.
4. НРСЭ 46...52.
5. Диаметр контрольной гильзы Dн=15,5 мм.
- 6.*Размеры для справок.

00-000.06.14.14.11

Пружина

Изм.	Лист	№ докум.	Подп.	Дном.	Масса	Кусковой
Разработ.	Лист	Листов	Лист	Лист	Лист	Лист
Проф.	Лист	Лист	Лист	Лист	Лист	Лист
Т. констр.	Лист	Лист	Лист	Лист	Лист	Лист
Н. констр.	Лист	Лист	Лист	Лист	Лист	Лист
Штб.	Лист	Лист	Лист	Лист	Лист	Лист

Проволока 1-2,5
ГОСТ 9389-75

Копирейла

Формат А5

