

Муфта предохранительная
 00-000.06.12.12.00

Муфта предохранительная 00-000.06.12.10.00

Муфта предназначена для предохранения рабочего органа некорректируемой оп логонки и фиксации его в транспортном положении.

В данную сборочную единицу входят следующие стандартные изделия и материалы:

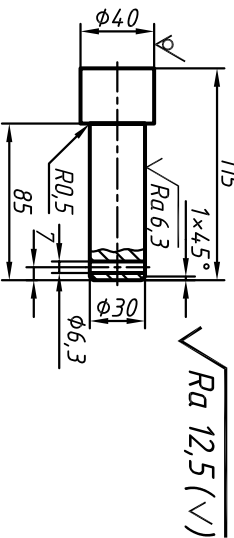
- поз 20 - болт М16×15-8g×50,58 ГОСТ 7798-70 (4 шт.);
- поз 21 - болт АМ10-8g×20,58 ГОСТ 1482-84 (1 шт.);
- поз 22 - болт ВМ5-8g×12,58 ГОСТ 17473-80 (4 шт.);
- поз 23 - гайка М24-7H,5 ГОСТ 2524-70 (1 шт.);
- поз 24 - гайка М16-7H,5 ГОСТ 5935-73 (1 шт.);
- поз 25 - кольцо 69-50-9 ГОСТ 6308-71/МН 180-61 (1 шт.);
- поз 26 - шайба 5,65Г ГОСТ 6402-70 (4шт.);
- поз 27 - шайба 10,65Г ГОСТ 6402-70 (1шт.);
- поз 28 - шайба 16,65Г ГОСТ 6402-70 (4шт.);
- поз 29 - шайба 16,02Гм3 ГОСТ 6958-78 (1шт.);
- поз 30 - шпирк 19 ГОСТ 3722-81 (23шт.);
- поз 31 - шпирк 4×4,0,001 ГОСТ 397-79 (1шт.);
- поз 32 - шпирк 5×6,0,001 ГОСТ 397-79 (1шт.);
- поз 33 - шпирк 6,3×4,5,001 ГОСТ 397-79 (1шт.);
- клей №86-ОСТ 4,ГО.029.004 (0,025кг).

Шток 1 вставляется в цилиндр 3, соединяет с деталями 2, 7 и 25 (2 и 7 приварены к 3). Набор пружин 16 и стакан 15 с диском 13 и шариком 30 надевают на шток 1 и закрепляют гайкой 14 и шпирком 32. Крышки 18 в сборе с деталями 9, 10, 11, 12, 19, 22, 24, 26, 29 и 31 закрепляют на цилиндре диаметром 20 с шайбами 28. Кольцо 9 устанавливается в крышку 18 на клей 88. Отдельно собирают стержень из винта 6 с сервами 4, 8, гайкой 23 и надевают на цапфы 5 и 17. Цапфа 5 приварена к цилиндру 3, а 17 - к крышке 18. Серва 4 стопорится винтом 21 с шайбой 27. Шпирк 33 является ограничителем на цапфе 17.

Рабочий орган некорректируемая крепится к серве штока 1. При нагрузке выше допустимой шарик 30 выкатывается из углублений канавки крышки 18, диск 13 сжимает пакет тарельчатых пружин 16 и рабочий орган выдвигается. После снятия нагрузки он возвращается в прежнее положение под действием скатых пружин 16.

Для перебеда в транспортное положение рабочий орган поднимается. При этом специальный захват на рабочем органе опонкает упор 19, который обычно находится крайнее левое положение поджат пружинкой 10 к выступу крышки 18. В тот момент, когда рабочая поверхность захвата оканчивается выше упора, последняя под действием пружины крутится и освобождается в исходное положение. Захват упирается на плечо упора и фиксирует рабочий орган в транспортном положении. При длительных перебедах рабочий орган спадается на стержень, который соединяется с цапфы 5 и соединяется с помехой сервы 4 со специальной цапфой на рабочем органе.

Все факсы для выгравированной мемрической резьбы выполнены по ГОСТ 1054,9-80 и на чертежах деталей не указаны.



1. НРСэ 40...45
2. Н14, н14, ±IT14/2

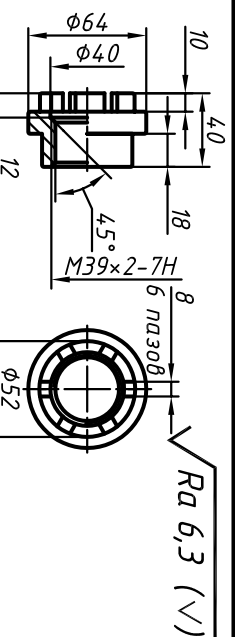
00-000.06.12.12.17

Цапфа

Изм.	Лист	№ докум.	Подп.	Дата
Разработ.				
Проб.				
Л. контро.				
Н. контро.				
Этб.				
Масса	40	ГОСТ 2590-88		
Листов	40	ГОСТ 1050-88		

Копировать

Формат А5



1. Неуказанные радиусы скруглений 1...2 мм.
2. Н14, н14, ±IT14/2

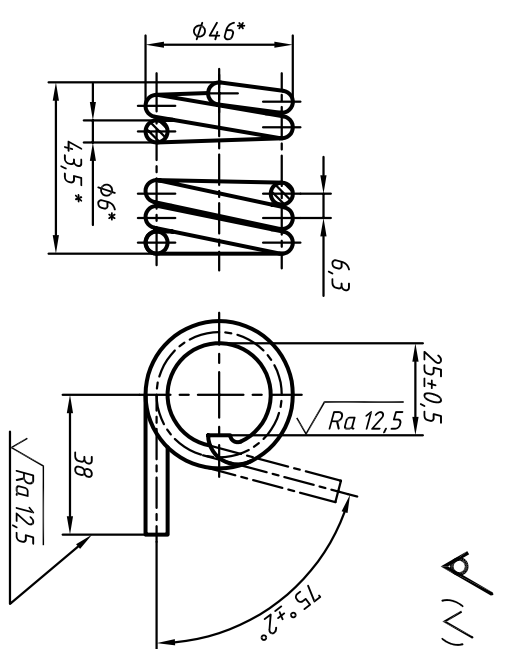
00-000.06.12.12.14

Гайка

Изм.	Лист	№ докум.	Подп.	Дата
Разработ.				
Проб.				
Л. контро.				
Н. контро.				
Этб.				
Масса	Сталь 45Х	ГОСТ 4543-71		
Листов	1			

Копировать

Формат А5



1. Модуль упругости E=27×10⁶ МПа.
2. Напряжение нормальное при изгибе σ_з=213 МПа.
3. Напряжение вышковой - правое.
4. Число рабочих вышковых n=5,5.
5. Число вышковой полное n₁=7.
6. НРСэ 52...57.
7. Диаметр контрольного стержня D_с= 34 мм
- 8* Размеры и параметры для справок.

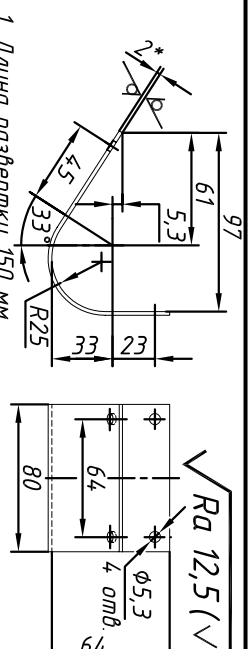
00-000.06.12.12.10

Пружина

Изм.	Лист	№ докум.	Подп.	Дата
Разработ.				
Проб.				
Л. контро.				
Н. контро.				
Этб.				
Масса	60С2А-ХН-6	ГОСТ 14963-78		
Листов	1			

Копировать

Формат А4



1. Длина развертки 150 мм.
2. Н14, ±IT14/2
- 3* Размеры для справок

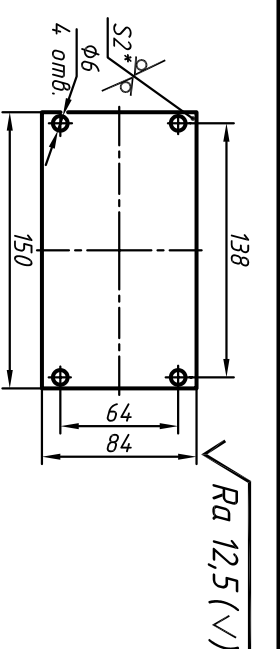
00-000.06.12.12.11

Кожух

Изм.	Лист	№ докум.	Подп.	Дата
Разработ.				
Проб.				
Л. контро.				
Н. контро.				
Этб.				
Масса	5-ЛН-2,0	ГОСТ 18903-74		
Листов	К208В-И	ГОСТ 16323-97		

Копировать

Формат А5



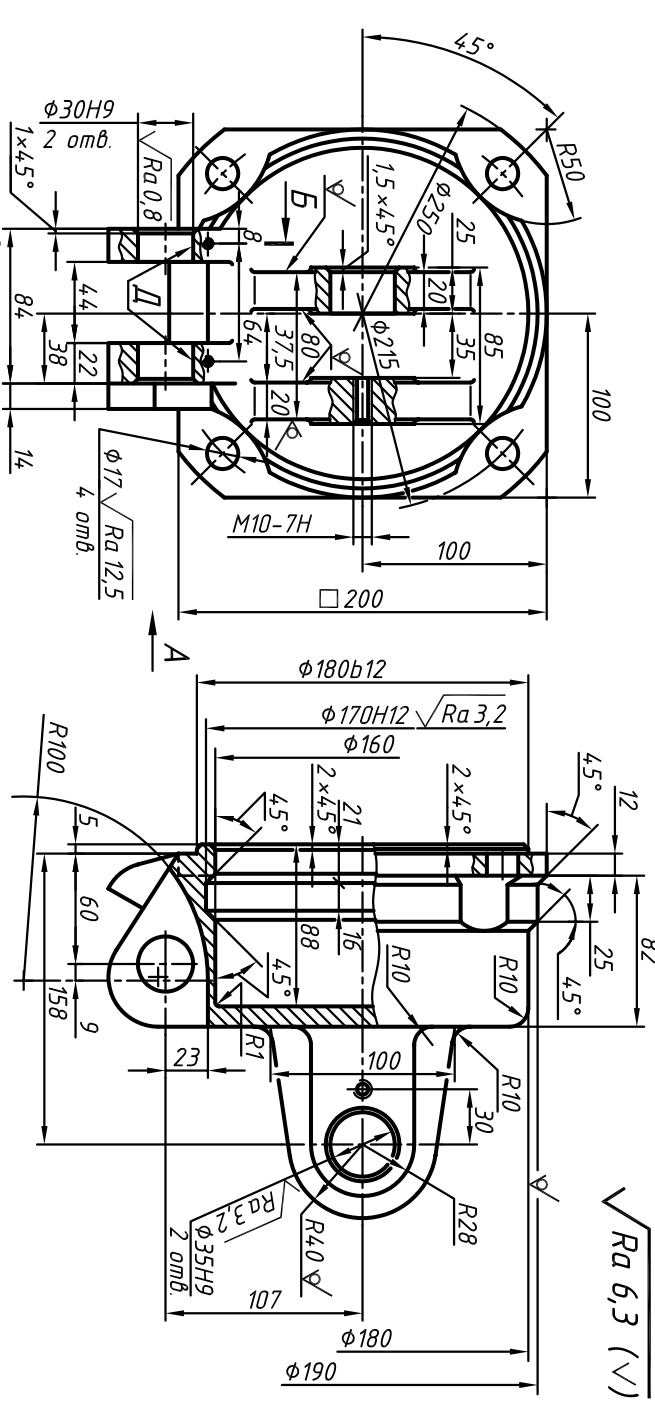
00-000.06.12.12.12

Пластина

Изм.	Лист	№ докум.	Подп.	Дата
Разработ.				
Проб.				
Л. контро.				
Н. контро.				
Этб.				
Масса	Пластина I, лист ДМБ-И-2,0	ГОСТ 7338-90		
Листов	1			

Копировать

Формат А5



1. Поверхности Д ТВЧ h 0,8...1,2 мм, НРСэ 50...55.
2. Неуказанные радиусы 3...8 мм.
3. Н14, н14, ±IT14/2

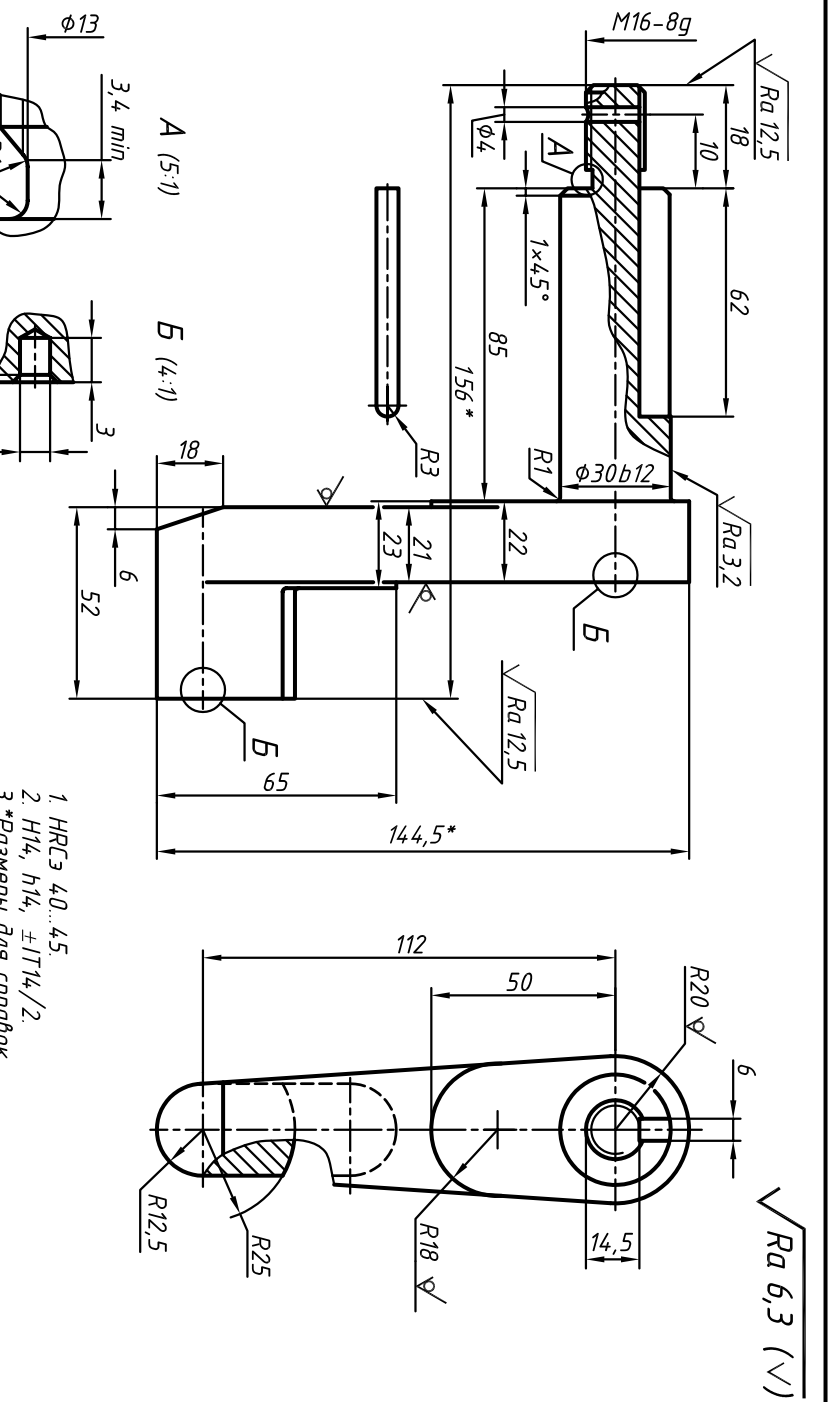
00-000.06.12.12.18

Крышка ледва

Изм.	Лист	№ докум.	Подп.	Дата
Разработ.				
Проб.				
Л. контро.				
Н. контро.				
Этб.				
Масса	Сталь 40ХН	ГОСТ 4543-71		
Листов	1			

Копировать

Формат А3



1. НРСэ 40...45
2. Н14, н14, ±IT14/2
- 3* Размеры для справок

00-000.06.12.12.19

Упор

Изм.	Лист	№ докум.	Подп.	Дата
Разработ.				
Проб.				
Л. контро.				
Н. контро.				
Этб.				
Масса	Сталь 38ХС	ГОСТ 4543-71		
Листов	1			

Копировать

Формат А3

